

### **O kompaniji**

*Pons Gradnja D.O.O je porodična građevinska firma nastala na temeljima iskustva ranijih generacija. Osnovna delatnost naše kompanije je izvođenje industrijskih objekata, objekata niskogradnje i adaptacija spomenika kulture. Tokom dosadašnjeg poslovanja na tržištu smo izveli i adaptirali zavidan broj supermarketa, skladištenih objekata, proizvodnih pogona, javnih carinskih skladišta za naftu, skladišta gotovih prehrambenih proizvoda, skladišta mesa i mesnih prerađevina kao i niz drugih objekata različitih namena.*

*Među naše klijente spada veliki broj renomiranih i uglednih preduzeća kao što su: Nelt, Neoplanta industrija mesa, Metro Cash&Carry lanac supermarketa, Coca Cola HBC-Zemun, Vlasinka Rosa, Rauch fabrika sokova, Sunoko fabrika šećera, Medius lanac supermarketa, Univerexport lanac supermarketa, A.D Bačka mesna industrija, Eko Hellenic benzinske pumpe, British American Tobacco Vranje proizvodnja duvana, Agena Technology mašinska industrija kao i druge ugledne kompanije koje posluju na teritoriji Republike Srbije.*

*Osnovna vizija kompanije je pozicioniranje na tržištu kao pouzdanog i kvalitetnog izvođača radova u kog investitor može imati potpuno poverenje. Stalnim usavršavanjem i edukacijom kadrova racionalnim, pametnim ulaganjem u osnovna sredstva, izborom pouzdanih i kvalitetnih kooperanta i ugradnjom vrhunskih atestiranih materijala smatramo da smo na pravom putu ka ostvarivanju ciljeva koje smo sebi postavili.*

## REFERENC LISTA



**"Univerexport" d.o.o.Alba** :supermarket površine  $P=3500m^2$  na izlazu iz Novog Sada.Rekonstrukcija I adaptacija postojećeg objekta.Izvedeni grubi građevinski radovi i izvođenje saobraćajnica i hidrantske mreže.



**" Univerexport " d.o.o Alba 2** :kompletna rekonstrukcija supermarketa centra  $P=5500m^2$  sa pripadajućim saobraćajnicama  $P=3000m^2$ .Izvedeni svi grubi građevinski radovi.



**" Univerexport " d.o.o." 021** :supermarket površine  $P=3000m^2$  na ulazu u Novi Sad.Izvedeni grubi građevinski radovi i hidrantska mreža.



**" Univerexport "d.o.o. 013** :supermarket površine  $P=1500m^2$  na ulazu u Vršac. Rekonstrukcija I adaptacija postojećeg objekta.Izvedeni grubi građevinski radovi, hidrantska mreža, I kanalizaciona mreža.



**" Univerexport " d.o.o.Rimski Šančevi** :distributivni centar  $P=7000m^2$  na izlazu iz Novog Sada.Rekonstrukcija I adaptacija postojećeg objekta.Izvedeni grubi građevinski radovi, hidrantska mreža i industrijski pod.



**" Univerexport "d.o.o. Rimski Šančevi** :pretovarne rampe distributivnog centra u magacinsko poslovnom kompleksu sa hidrantskom mrežom.



**"Univerexport "d.o.o. D1** :kompletna rekonstrukcija Cash&Carry centra P=5500m<sup>2</sup>.Izvedeni svi grubi građevinski radovi.Radovi u toku.



**"Soko Inženjering "d.o.o.** :fabrika rashladnih sistema ukupne površine P=3000m<sup>2</sup>,industrijska zona Krnješevci.Grubi građevinski radovi,fasada,podovi,saobraćajnice,vodovod I kanalizacija,zemljani radovi,i hidrantska mreža."



**"Mladost Komerc "d.o.o.** ;tehnički pregled i registracija vozila površine P=400m<sup>2</sup>.Izvedeni svi grubi građevinski radovi.



**Eurocargo(Austrija)** :logistički centar ukupne površine P=7000m<sup>2</sup> sa 15000m<sup>2</sup> manipulativnih saobraćajnica,industrijska zona Dobanovci.Kompletno izvođenje i projektovanje objekta sa hidrantskom mrežom



**Eurocargo(Austrija)** :logistički centar ukupne površine P=7000m<sup>2</sup> sa 15000m<sup>2</sup> manipulativnih saobraćajnica,industrijska zona Dobanovci.Kompletno izvođenje i projektovanje objekta.Izvođenje enterijera



**"Izoterm Plama"(Slovenija)** ;proizvodni pogon ukupne površine P=2000m<sup>2</sup>,industrijska zona Inđija.Fundiranje objekta.



**"Izoterm Plama"(Slovanija)** ;proizvodni pogon ukupne površine P=2000m<sup>2</sup>,industrijska zona Inđija.Izrada industrijskog poda od ferobetona



**"Agena Technology"(Engleska)** :proizvodnja klipnjača i radilica (prva ugradnja u Caterpillar,Iveco,Renault,Volvo,Fiat...) ukupne površine P=7000m<sup>2</sup>,industrijska zona Šimanovci. Kompletno izvođenje sa hidrantskom mrežom i projektovanje objekta.Izvođenje enterijera



**"Medius d.o.o. "Nova Pazova** :supermarket ukupne površine  $P=1000m^2$ , industrijska zona Nova Pazova. Grubi građevinski sa izradom hidrantske mreže.

---



**"Medius d.o.o. "Novi Banovci** :supermarket površine  $P=650m^2$  sa pripadajućim saobraćajnicama  $P=1000m^2$ .

---



**"Medius d.o.o." Golubinci** :supermarket površine  $P=650m^2$  sa pripadajućim saobraćajnicama  $P=1000m^2$

---



**"Medius d.o.o." Stara Pazova** : supermarket površine  $P=650m^2$  sa pripadajućim saobraćajnicama  $P=1000m^2$ .

---



**Goran Jovanović** :proizvodna hala ukupne površine  $P=700m^2$ , industrijska zona Nova Pazova. Grubi građevinski radovi i hidrantska mreža.

---



**"Sanja Ippi"** :proizvodna hala I magacin ukupne površine  $P=1800m^2$  i  $P=800m^2$ , industrijska zona Stara Pazova. Grubi građevinski radovi, zemljani radovi, hidrantska mreža

---



**"Arti Centar"**: proizvodna ukupne površine  $P=3000m^2$ , industrijska zona Nova Pazova. Grubi građevinski radovi, zemljani radovi.

---



**"Kendy" Ltd** :magacinski prostor  $P=800m^2$  u Batajnici.  
Grubi građevinski radovi, zemljani radovi, hidrantska mreža.

---



**" Almont "d.o.o.** : proizvodnja ukupne površine P=3000m<sup>2</sup>, Batajnica. Grubi građevinski radovi,zemljani radovi.



**" Auto Vrbas "** :veleprodaja rezervnih delova,magacinski prostos ukupne površine P=3000m<sup>2</sup>.Izvođenje svih građevinskih radova i hidrantska mreža.



**" Sunoko " d.o.o.** Oračko polje bb,Pećinci:armirano betonski i zemljani radovi nove sušare rezanaca,izrada jame „Sokolova“,izrada novih podova u sirovom delu,izrada pretovarnih koševa za uglj,prečišćavanje otpadnih voda i kanalizacija.



**" PVF Traders "** :urađeno idejno resenje za magacinsko poslovni prostor ukupne površine P=7000m<sup>2</sup> u Šimanovcima.



**" Coca-Cola Hellenic Bottling Company"-Srbija A.D** .:-izrada rampi za invalide,adaptacija podova i kanalizacije u proizvodnji (mass mol,obrada vode,sirupana),novi podovi i kanalizacija u punionici-KHS,adaptacija i rekonstrukcija proizvodnog i kancelarijskog prostora.

**" Fresh&Co ".Subotica** - izrada hidrantske mreže,prečišćavanje otpadnih voda

**" Coca-Cola Hellenic Bottling Company"-Srbija A.D - Fabrika sokova** .Zatvarnje magacinskog prostora P=2500m<sup>2</sup>.Kompletno izvođenje objekta i izrada projektne dokumentacije.Radovi u toku.

---

**Coca-Cola Hellenic Bottling Company-Srbija A.D - Fabrika sokova** .Rekonstrukcija proizvodnog dela i izgradnja nove hladnjače



**" Metro Cash&Carry "d.o.o** (Subotica, Beograd,Pozarevac)-Deo grubih građevinskih radova (zidarski radovi, betonski radovi,armirački radovi i čeličarski radovi)

Izrada nadstrešnica na parkingu putničkih automobila.

Izrada šatora za građevinski materijal.

Adaptacija i pretvaranje postojećeg proizvodnog objekta-hladnjače u poslovni objekat

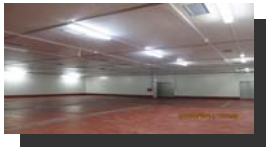




**"MIKA PS "Dobanovci** - 1000 m2 proizvodni pogon-  
300 m2 upravna zgrada Upravljaljne  
sistemima, racionalizacija el.energije i izrada hidrantske  
mreže.



**"Hellenic Petroleum"** -Rekonstrukcija saobraćajnica  
na benzinskoj pumpi Mihajlo Pupin



**"Neoplanta" AD Novi Sad** ( Nelt Kompanija)-  
Adaptacija podova u proizvodnji i rekonstrukcija  
postrojenja za hemijsku pripremu vode. Investiciono  
održavanje objekta -P=20.000m2 sa pripadajucim  
saobraćajnicama P=3900m2. Izrada vodovoda i  
kanalizacije i prečišćavanje otpadnih voda



**"Nelt" Co.** Građevinsko-zanatski radovi tehničkog  
bloka i magacina 3 sa izradom hidrantske mreže, sa  
pripadajućim saobraćajnicama u  
Dobanovcima. Prečišćavanje otpadnih voda  
kanalizaciona i vodovodna mreža.

---





**"Interclean" d.o.o. Batajnica** : proizvodna hala površine P=1000m<sup>2</sup> i upravna zgrada P=670m<sup>2</sup> sa pripadajućim saobraćajnicama. Kompletna izgradnja objekta sa pripadajućim saobraćajnicama.  
Radovi u toku.



**STR Švrca -Nova Pazova**: grubi građevinski radovi (AB radovi, čelična konstrukcija), uređenje saobraćajnih površina P=470m<sup>2</sup>



**"RAUCH Serbia" d.o.o.**  
Adaptacija proizvodnog pogona.



**"Speed" d.o.o** - Izrada temelja rezervoara i tankvana javnog carinskog skladišta za naftu u Novom Sadu. Prečišćavanje otpadnih voda.

---

## ZAŠTITA KULTURNO – ISTORIJSKIH SPOMENIKA



**Manastir Šišatovac** :rekonstrukcija tornja crkve. Spomenik kulture, Fruškogorski manastir.



**Reformatorska Crkva - Zrenjanin**:statička sanacija.



**Dvorac Dunđerski** :izrada nove fasade dvorca,krova i hidroizolacije kupola dvorca.



**Dvorac Dunđerski** :izrada nove fasade dvorca,krova i hidroizolacije kupola dvorca.



**Manastir Novo Hopovo** :izrada novog tornja crkve,fasade,staticka sanacija. Spomenik kulture, Fruškogorski manastir.



**MANASTIR RAVANICA**



***DONJA CRKVA SREMSKI KARLOVCI***



***STARI PATRIJARŠKI DVOR - SREMSKI KARLOVCI***



***MANASTIR DULJEVO-CRNA GORA***



***MANASTIR BOĐANE***



***MANASTIR VELIKA REMETA***

- 
- ***MANASTIR KOVILJ***
  - ***MANASTIR ĐIPŠA***

## HIDROGRAĐEVINA



*Obaloutvrde Kovin (He Đerdap) :zemljani radovi,oblaganje nasipa betonskim blokovima*

- 
- **KEJ –SREMSKA MITROVICA - 1978**
  - **KEJ - NOVI SAD - 1980**
  - **KEJ –NOVI KNEŽEVAC - 1981**
  - **KEJ- SENTA - 1981**
  - **ĐERDAP-MARINA KUSJAK - 1989**
  - **BOGRADSKI VODOVOD I KANALIZACIJA-crpna stanica ispred glavne**
  - **železnice stanice BEOGRAD- 1983**
-

### **INDUSTRIJSKI KOLOSECI**

- **IVO LOLE RIBAR-ŽELEZNIK** - 1968
- **CENTROPROM –SURCIN** - 1967
- **CRVENKA –ŠECERANA** - 1966
- **SMEDEREVO-ŽELEZARA** - 1968
- **SEVERNA LUKA SPLIT** - 1967
- **NAVIP ZEMUN** - 1968

### **OSTALI OBJEKTI**



*Vila Panonija-Kotor :kompletno izvođenje objekta.*



*TC HOTELI -Rekonstrukcija objekta pod zaštitom  
Zavoda spomenika i kulture,u hotel u ulici Braće  
Krsmanovića br.2 u Beogradu.*

*PONS GRADNJA d.o.o.*